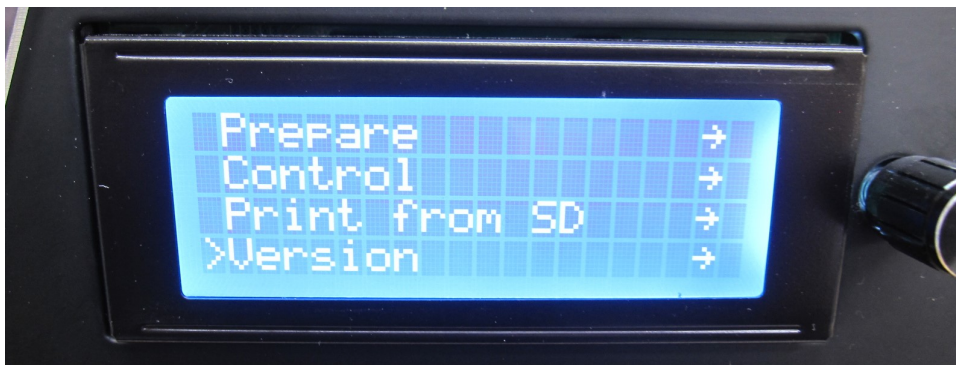


現在最新バージョンは 160110-R1.2.7 です。すでにこのファームがインストールされていた場合、更新は必要ありません。

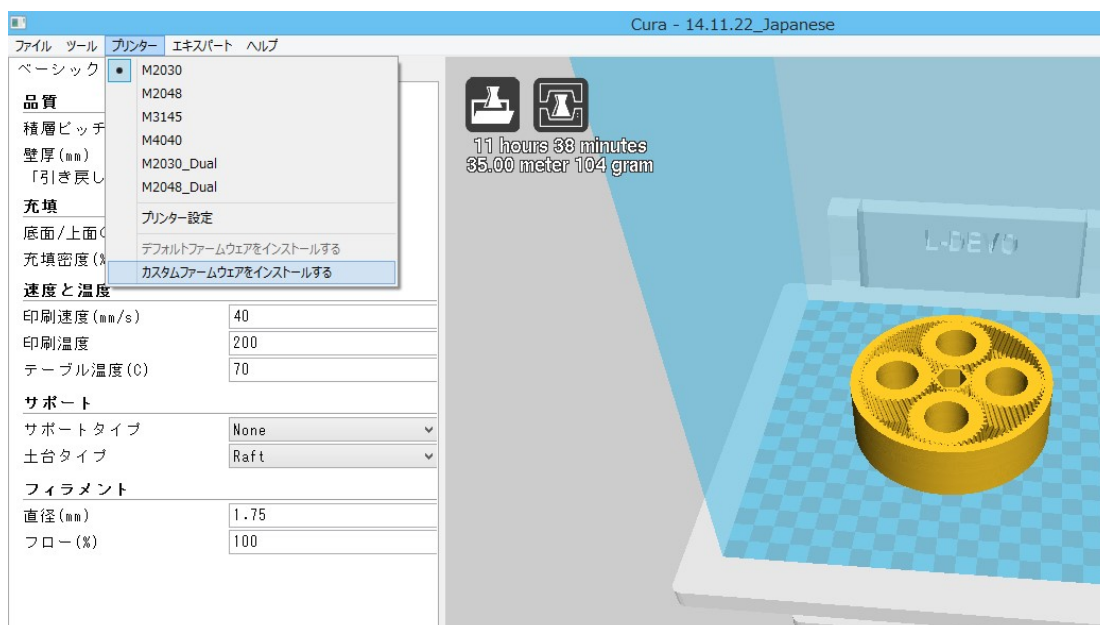
確認方法：つまみをクリックして、Prepare→Version



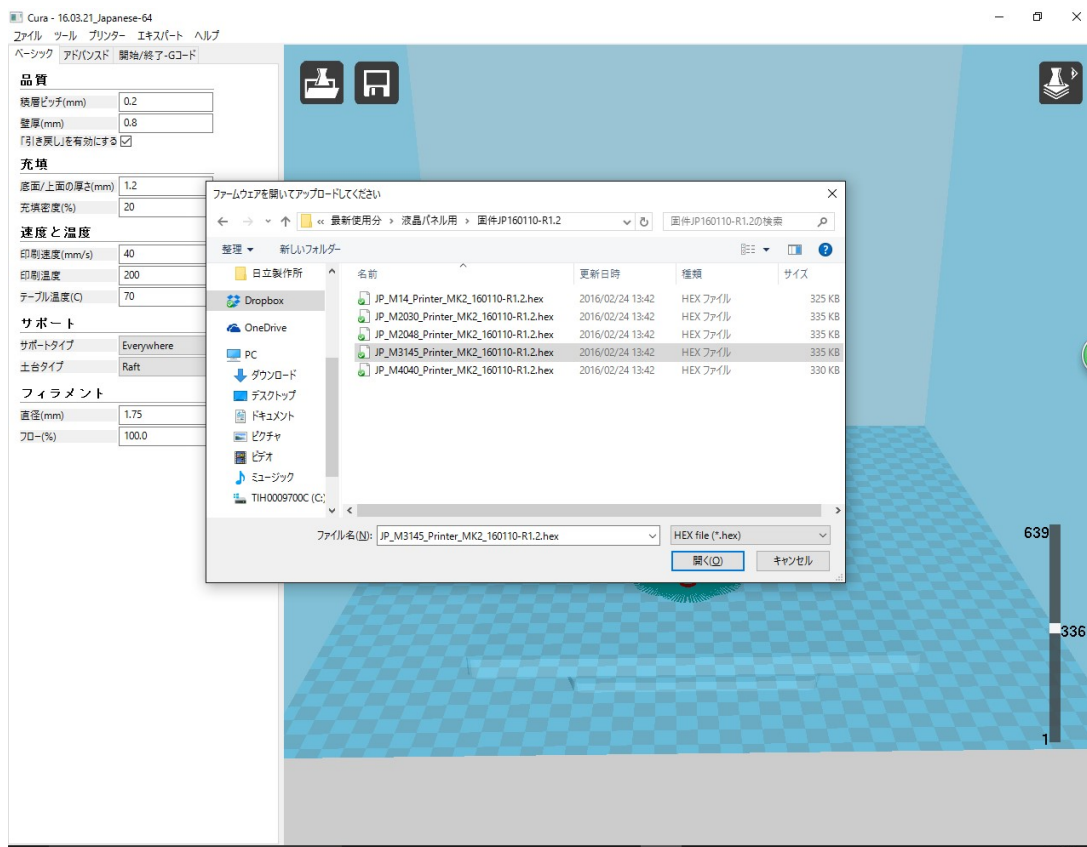
ファーム更新方法：

1.USB ケーブルで接続して、プリンター電源を入れないでください。

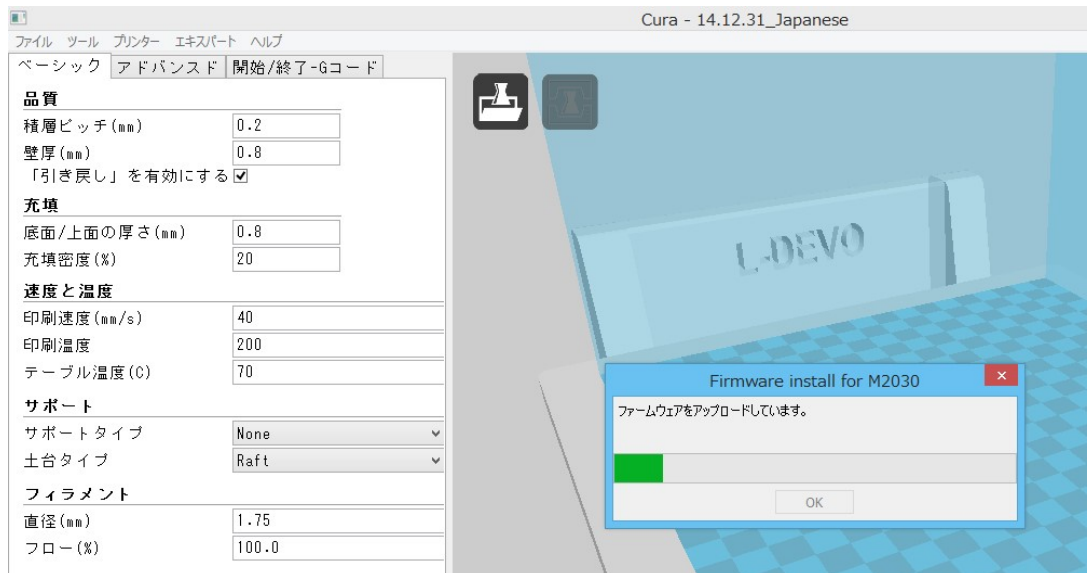
接続中のプリンターを選択。「カスタムファームウェアをインストールする」をクリック。



2. 接続中のプリンターのファームを選択



3. アップロード開始、終了後プリンターの液晶画面でファーム Version を確認してください。



株式会社フュージョンテクノロジー

2016年8月15日